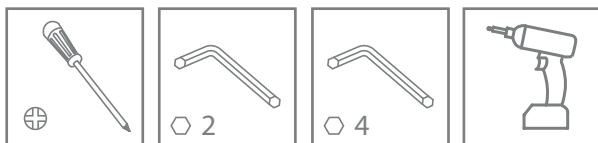
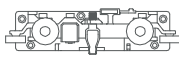

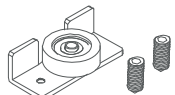
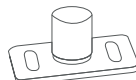
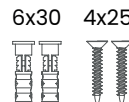
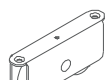


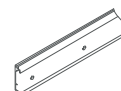







Przed montażem sprawdź zgodność produktu: jakość, ilość i wymiary. W przypadku niezgodności należy niezwłocznie zgłosić ten fakt sprzedawcy.

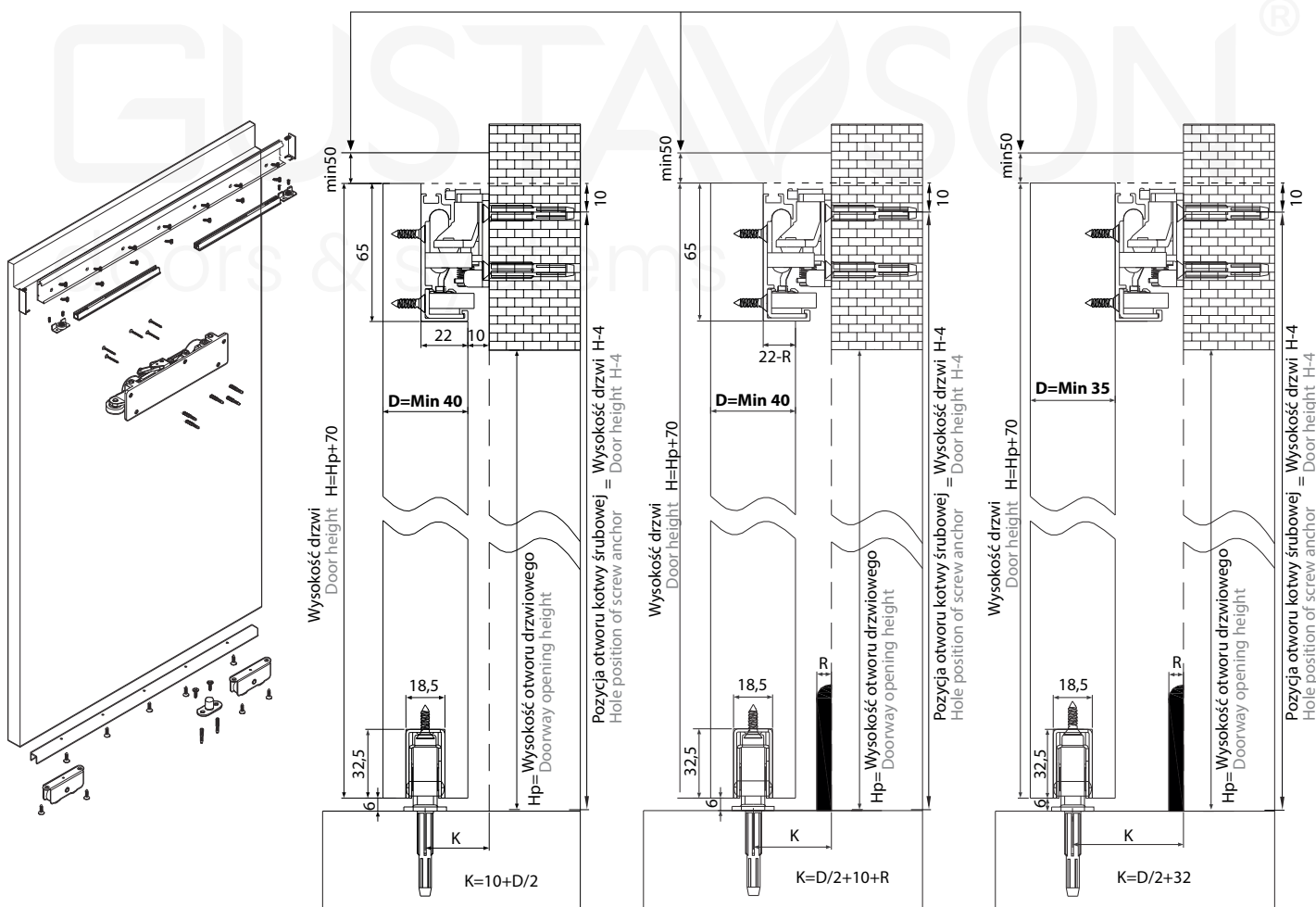
Prior to installation check all elements of the set: finish quality, quantity, dimensions. In case of any issues please contact your supplier.



 okucie górne upper roller	 samodomykacz soft close device	x2	 okucie boczne side roller	x2	 prowadnik dolny lower runner	 6x30 4x25	 okucie dolne lower roller	x2
 zaślepki end covers	 kotwa śrubowa screw anchor	x5	 szyna górna upper track	 szyna dolna lower track	 wkrety samogwintujące z łbem krzyżakowym cross head tapping screws	x25	 wkrety samogwintujące z łbem krzyżakowym cross head tapping screws	x5

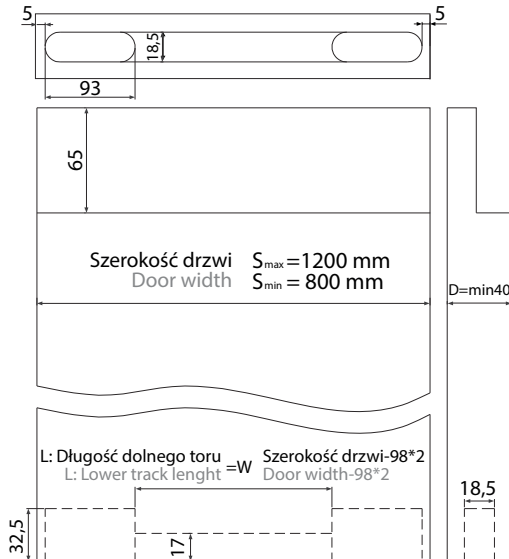
Instrukcje montażu
Installation instructions

Odstęp pomiędzy drzwiami a sufitem min 50 mm
Space between door and ceiling min 50 mm

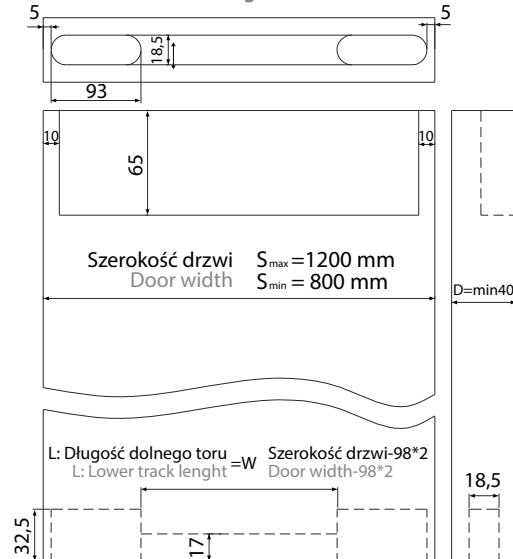


*Płyta 35 mm – bez frezowania drzwi pod górną szynę.
*35 mm door panel – no milling for the top track.

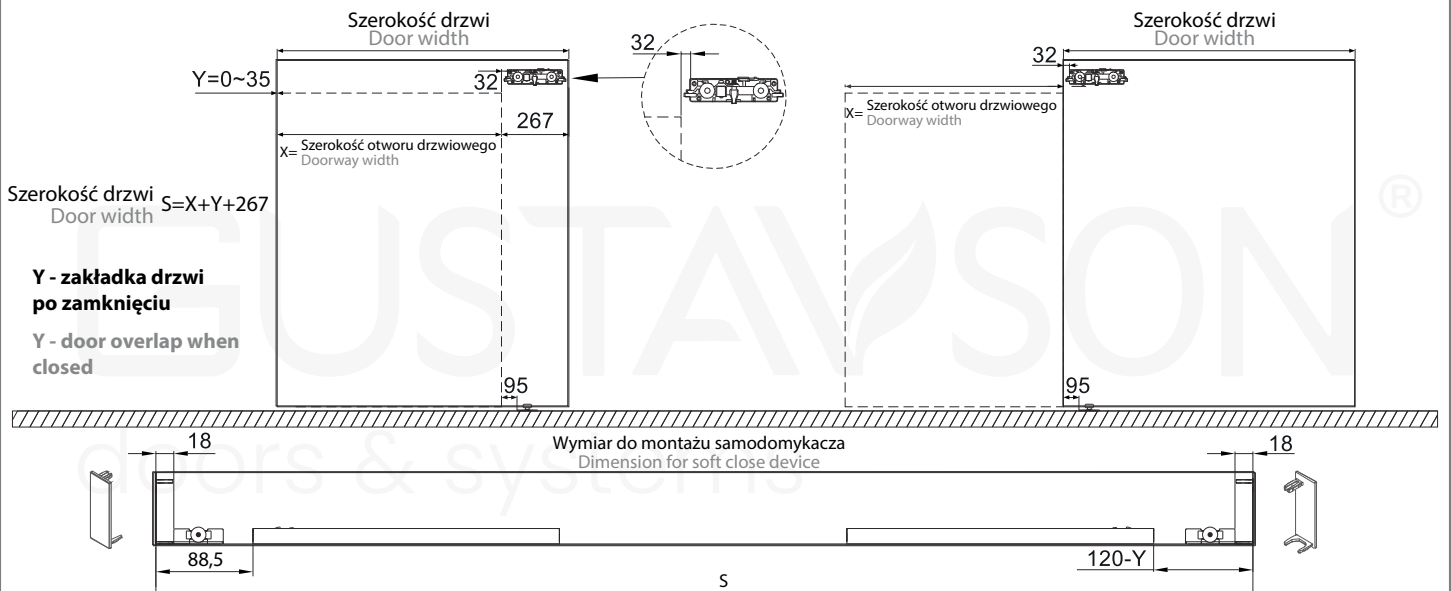
Wymiary toru i frezowania 1
Track and milling dimensions 1



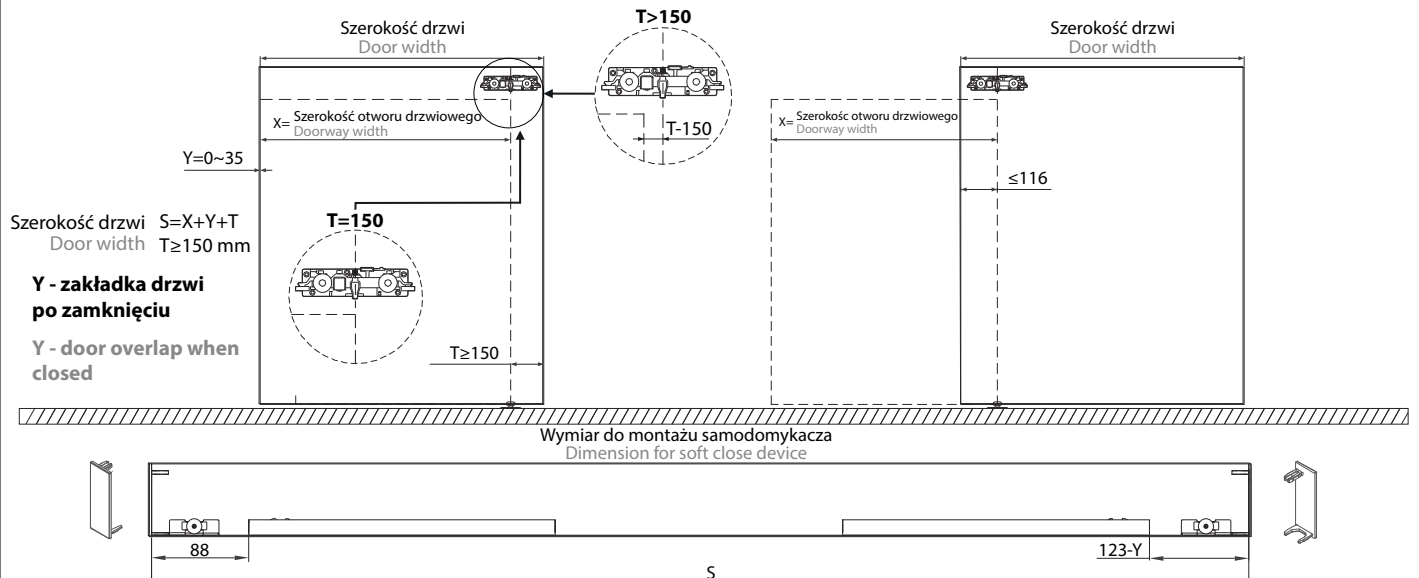
Wymiary toru i frezowania 2
Track and milling dimensions 2



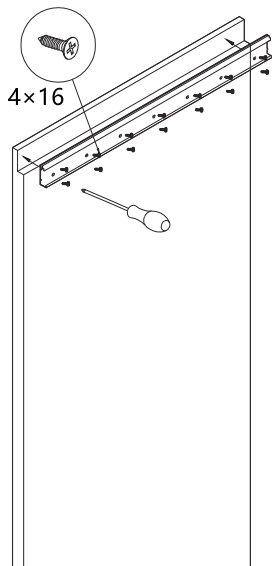
Montaż drzwi drewnianych (całkowite otwarcie drzwi, przy Y=0)
Wooden door installation (fully open door position, Y=0)



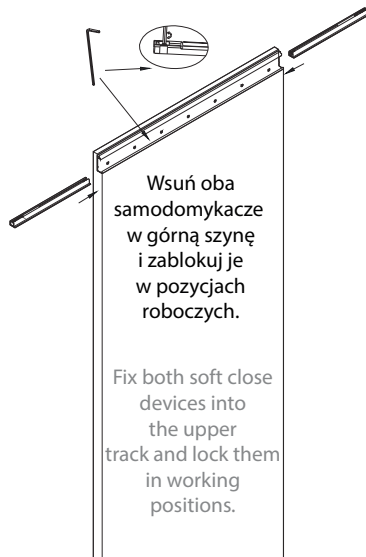
Montaż drzwi drewnianych (częściowe otwarcie drzwi, przy Y=0)
Wooden door installation (partial door opening, at Y=0)



Montaż toru górnego
Fasten the upper track

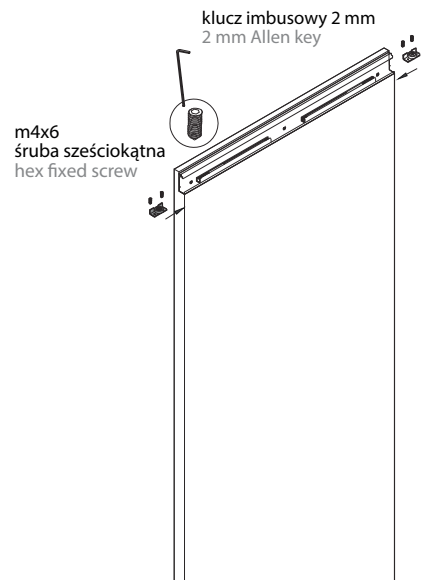


Włóż samodomykacz
Insert soft close device



Wsuń oba samodomykacze w górną szynę i zablokuj je w pozycjach roboczych.
Fix both soft close devices into the upper track and lock them in working positions.

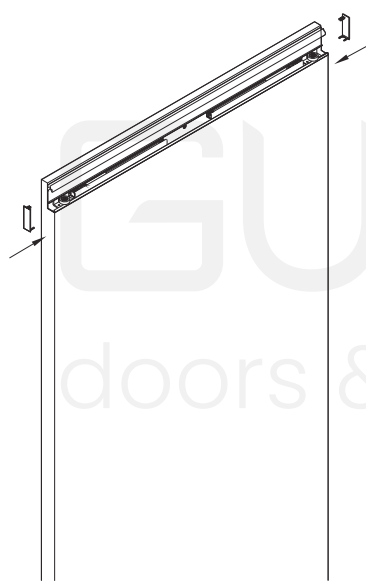
Montaż okucia bocznego
Fasten side roller



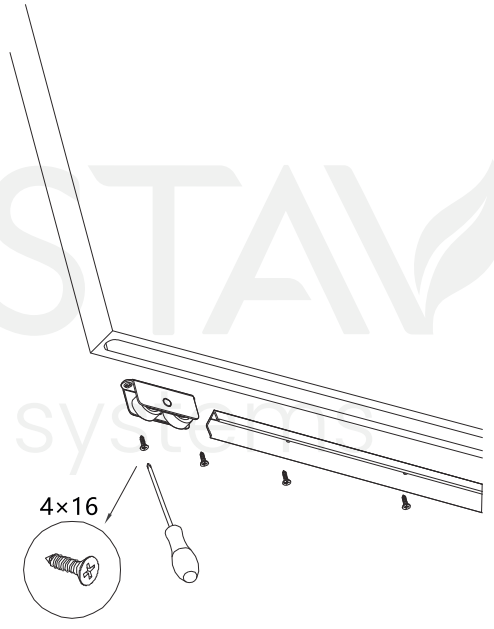
m4x6 śruba sześciokątna
hex fixed screw

klucz imbusowy 2 mm
2 mm Allen key

Włóż zaślepki na oba końce toru górnego
Insert end covers to both side of upper track

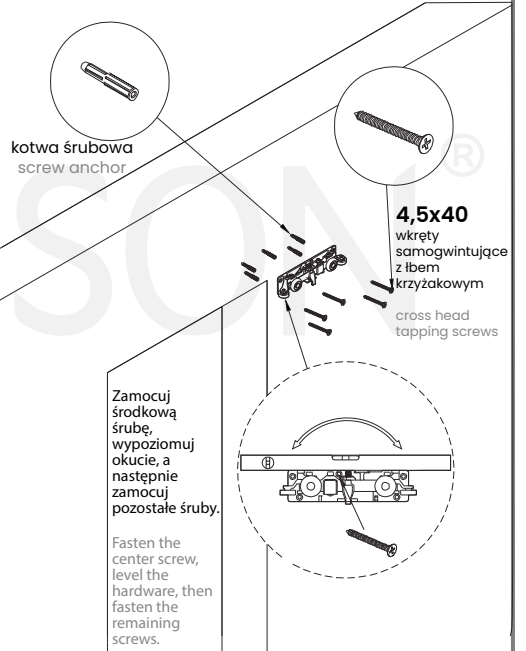


Montaż toru dolnego i okuć dolnych
Fasten the lower track and lower roller



4x16

Montaż okucia górnego
Fasten the upper roller

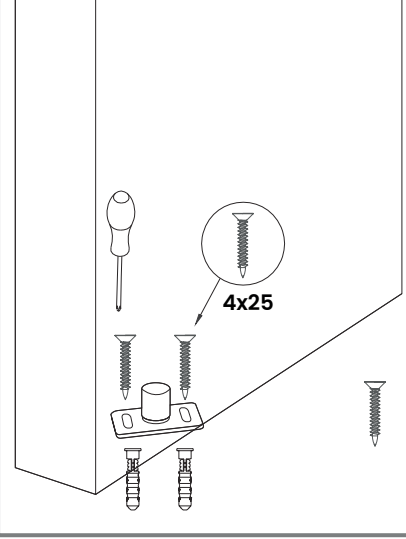


kotwa śrubowa
screw anchor

4,5x40
wkrety samogwintujące z łbem krzyżakowym
cross head tapping screws

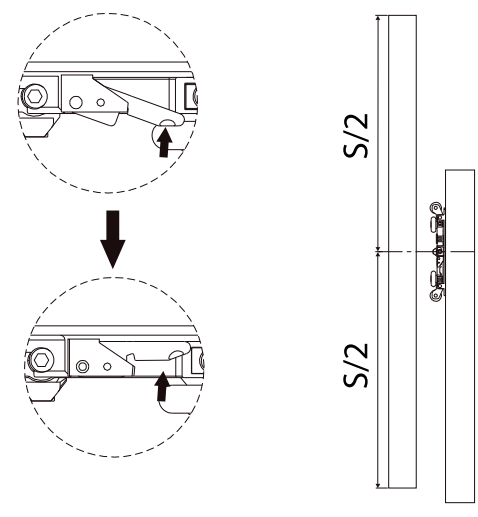
Zamocuj środkową śrubę, wypoziomuj okucie, a następnie zamocuj pozostałe śruby.
Fasten the center screw, level the hardware, then fasten the remaining screws.

Montaż prowadnika dolnego
Fix the lower roller



4x25

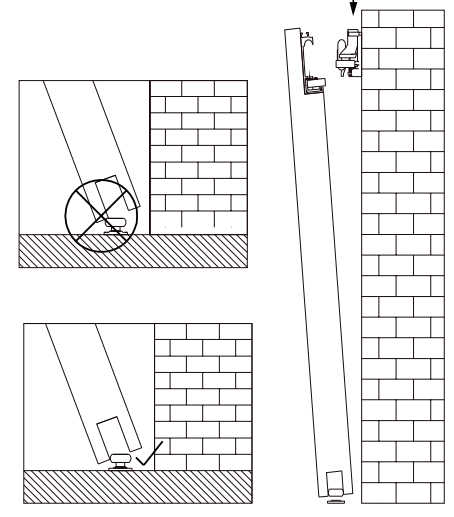
Zabezpieczenie przed wypadaniem
Protection against falling out



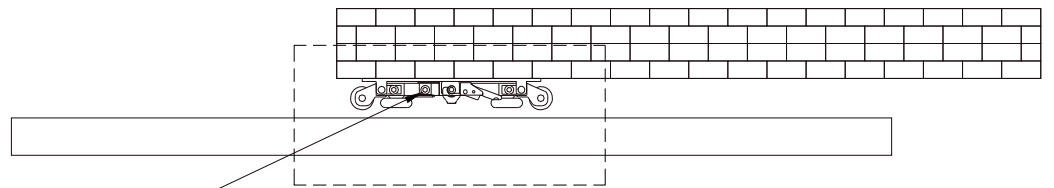
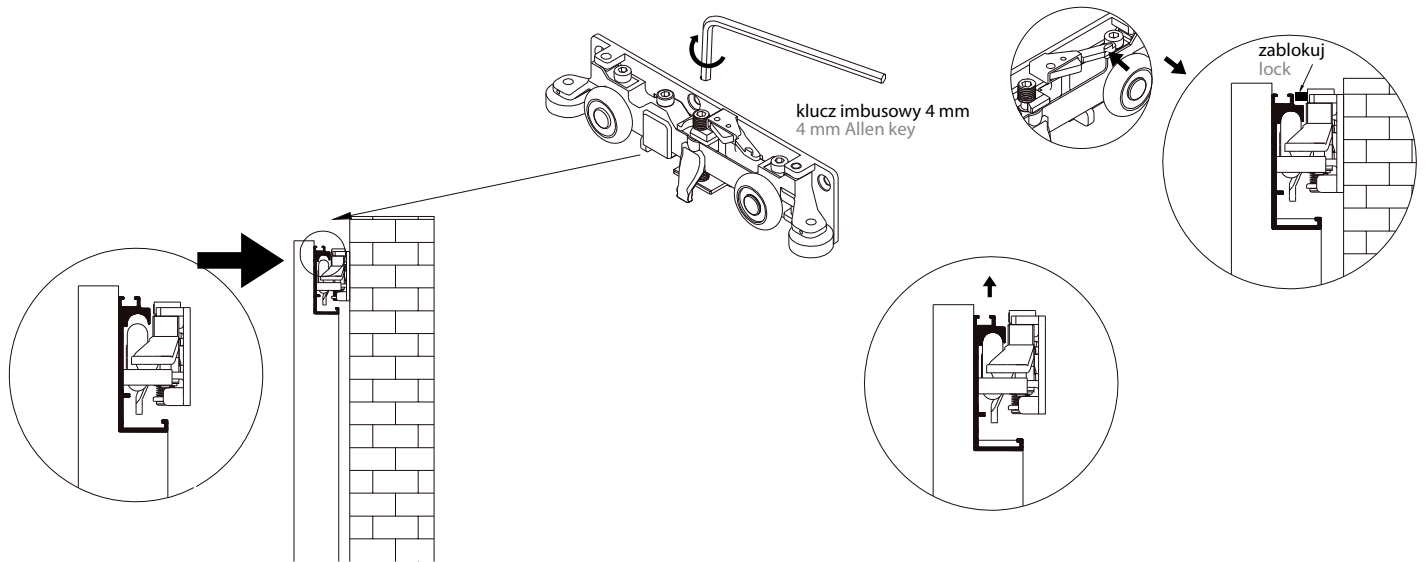
S/2

S/2

Zawieś drzwi
Hang up the door



Regulacja wysokości: +/- 5mm
Height adjustment: +/- 5 mm



w lewo
to left

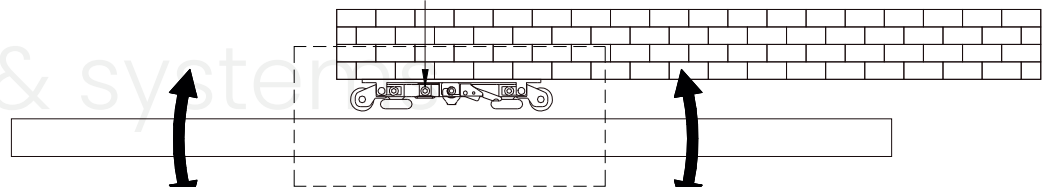
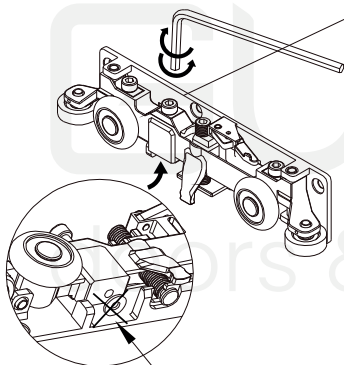
w prawo
to right

Przekręć klucz w lewo, aby obrócić drzwi w lewo, lub w prawo, aby obrócić je w prawo.
Turn the Allen key to the left to rotate the door to the left, and to the right to rotate it to the right.

w lewo
to left

klucz imbusowy 4 mm
4 mm Allen key

w prawo
to right

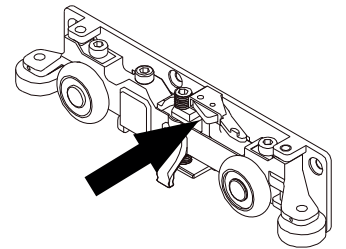
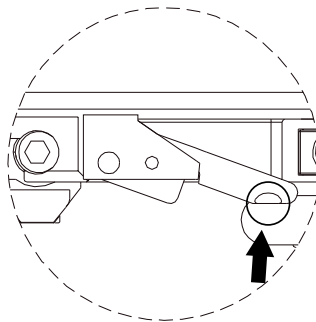
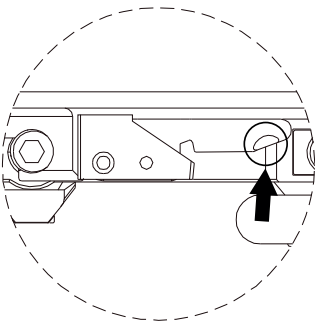


! Odkręcenie śruby regulacyjnej do oporu zniszczy podkładkę!
Unscrewing the adjusting screw to the limit will damage the washer!

wyrównaj drzwi ze ścianą za pomocą klucza imbusowego
align the door with the wall by Allen key



Zabezpiecz blokadą bezpieczeństwa.
Lock the safety catch.



Zaleca się postępowanie zgodnie z niniejszą instrukcją przy użyciu odpowiednich narzędzi, zgodnych ze wskazaniami. W przypadku elementów, których powierzchnia może być ostra należy stosować środki ochrony indywidualnej oraz zabezpieczenie obszaru pracy. Firma Gustavson Sp. z o.o. uchyla się od odpowiedzialności za działania wynikające z postępowania niezgodnego z niniejszą instrukcją.

It is recommended that you follow these instructions using the appropriate tools as indicated. In the case of elements whose surface can be sharp, use personal protective equipment and work area protection. The company Gustavson Sp. z o.o. refrains from liability for actions resulting from conduct incompatible with this instruction.