

SAMODOMYKACZ SLX PLUS DWUSTRONNY / DOUBLE-SIDED SOFT-CLOSER 20-50 KG/ 50-80 KG

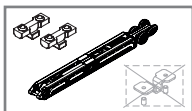
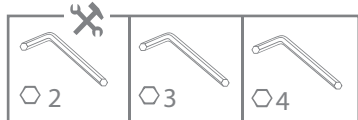
w systemach / in systems Stanlux SLX & Porta Glass Lux SLX

z szyną K-032 / with rail K-032

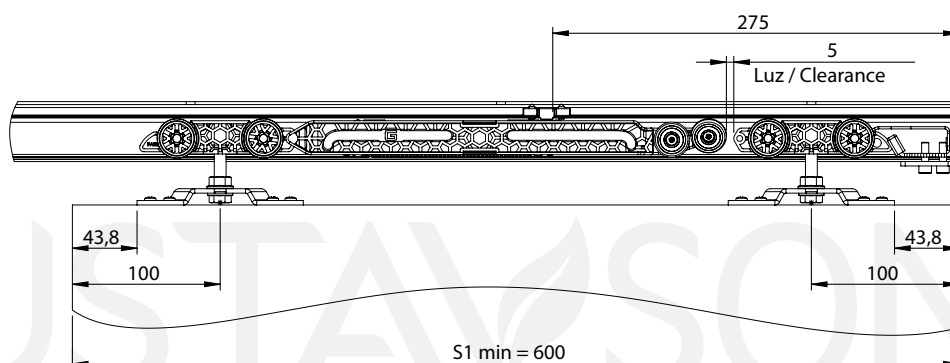
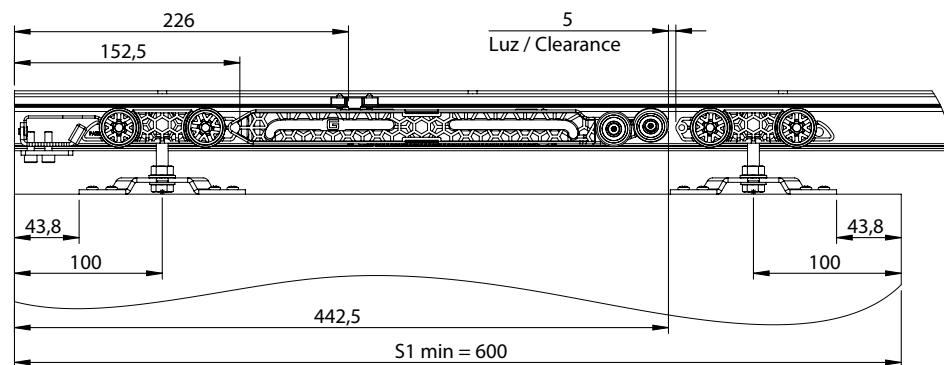


Przed montażem sprawdź zgodność produktu: jakość, ilość i wymiary. W przypadku niezgodności należy niezwłocznie zgłosić ten fakt sprzedawcy.

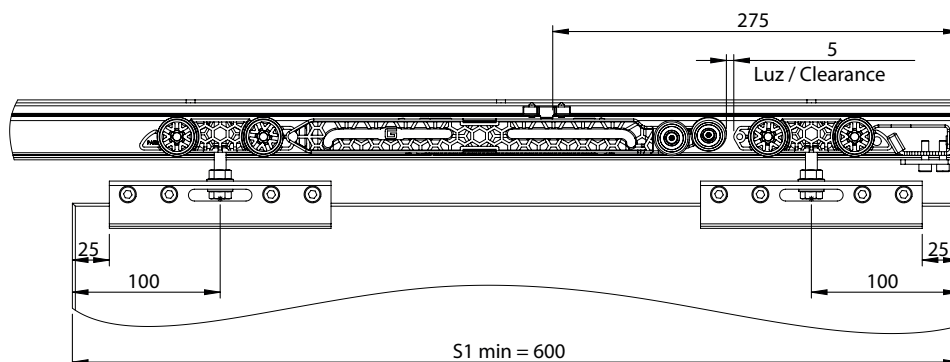
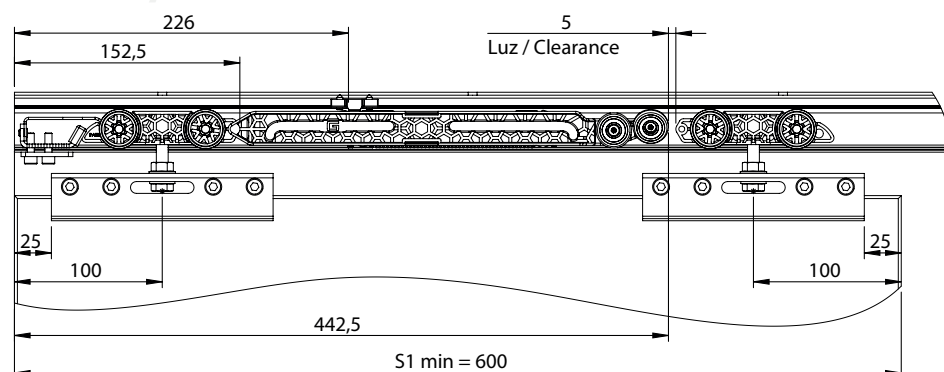
Prior to installation check all elements of the set: finish quality, quantity, dimensions. In case of any issues please contact your supplier.

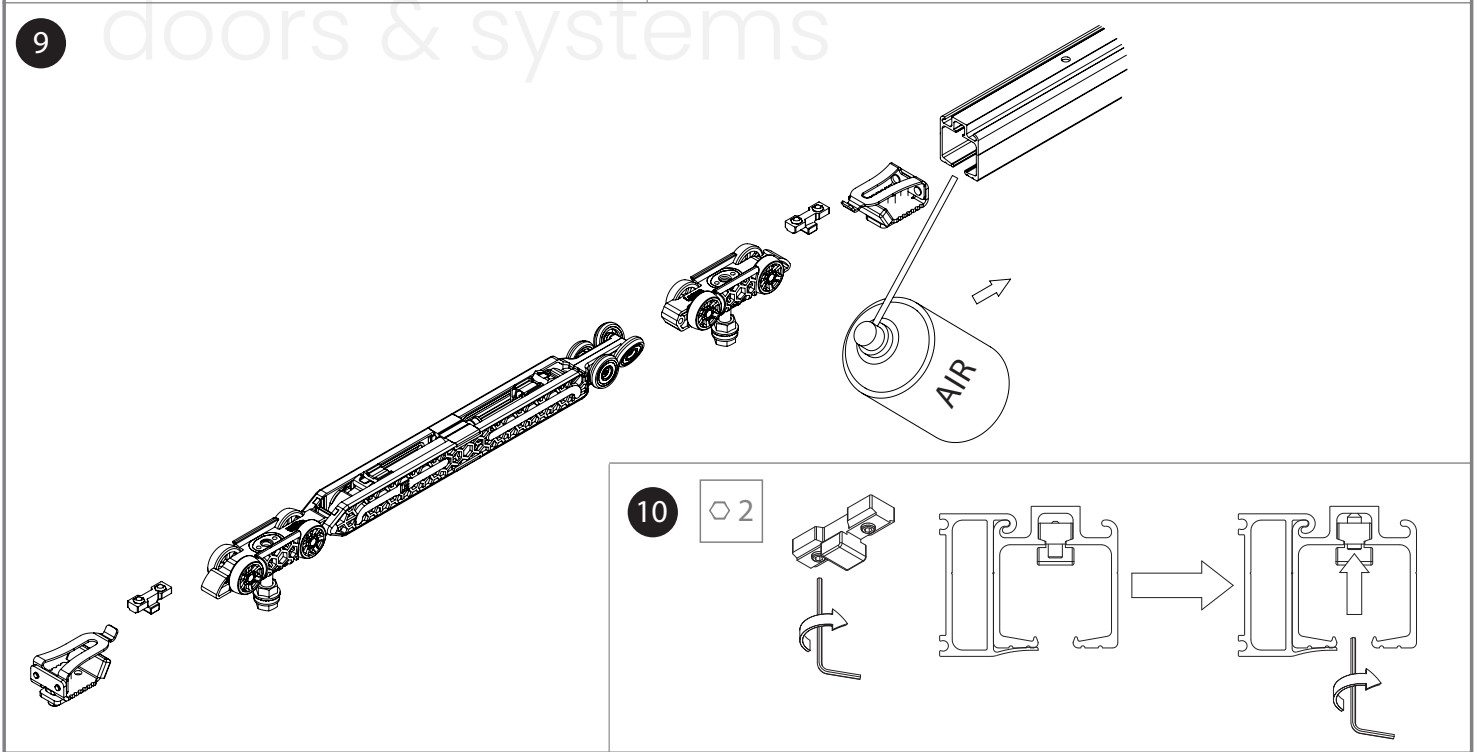
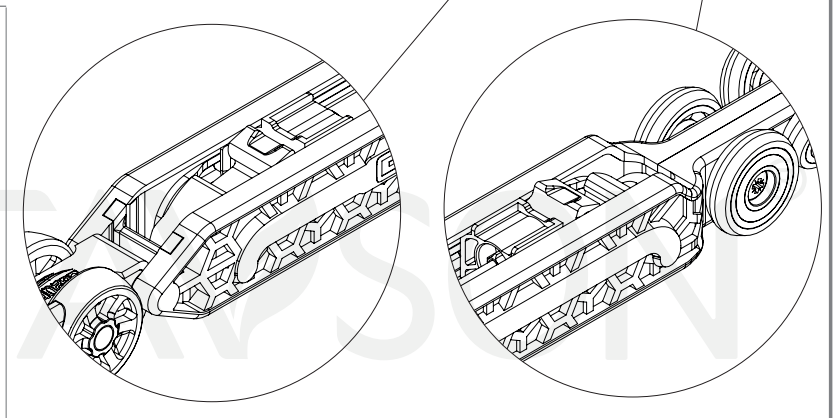
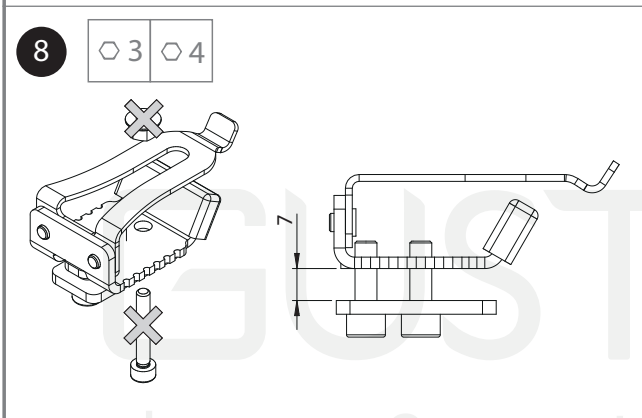
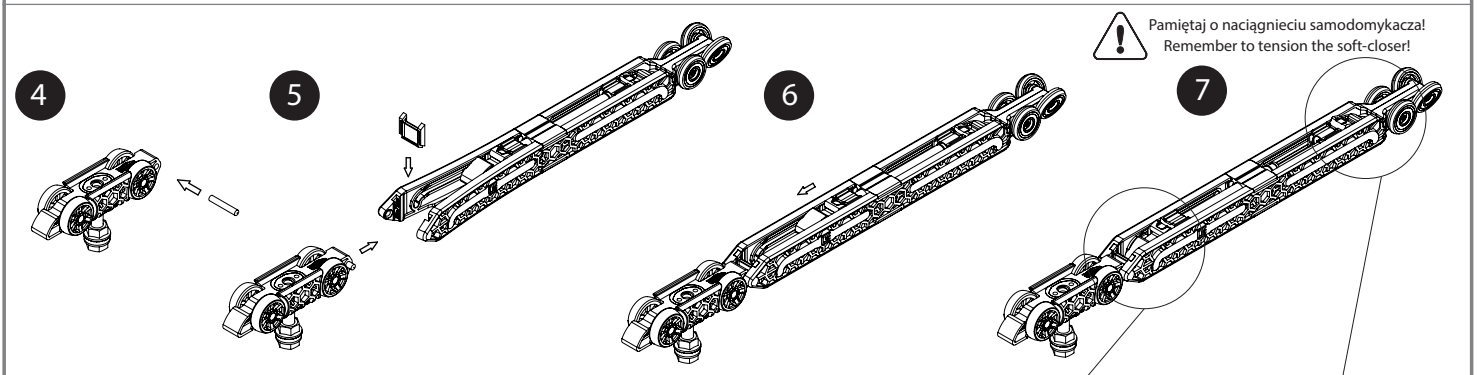
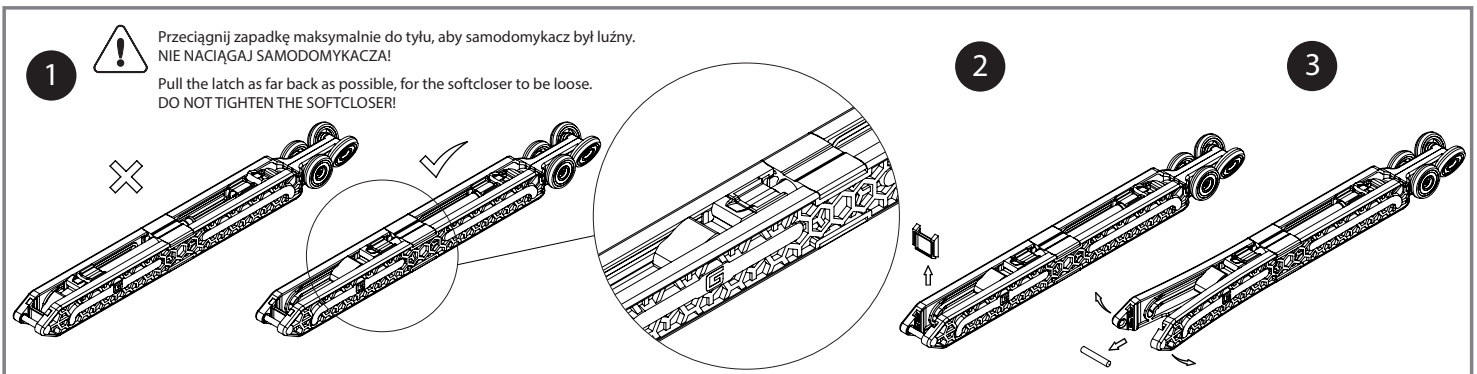


Stanlux



Porta Glass Lux





Zaleca się postępowanie zgodnie z niniejszą instrukcją przy użyciu odpowiednich narzędzi, zgodnych ze wskazaniami. W przypadku elementów, których powierzchnia może być ostra należy stosować środki ochrony indywidualnej oraz zabezpieczenie obszaru pracy. Firma Gustavson Sp. z o.o. uchyla się od odpowiedzialności za działania wynikające z postępowania niezgodnego z niniejszą instrukcją.

It is recommended that you follow these instructions using the appropriate tools as indicated. In the case of elements whose surface can be sharp, use personal protective equipment and work area protection. The company Gustavson Sp. z o.o. refrains from liability for actions resulting from conduct incompatible with this instruction.